





Fondazione per l'Infanzia  
Ronald McDonald  
Italia

## Fondazione per l'Infanzia Ronald McDonald Italia ETS

### TENIAMO LA FAMIGLIA VICINA QUANDO LA CURA È LONTANA

#### CHI SIAMO

Fondazione per l'Infanzia Ronald McDonald Italia ETS è la **sede locale di Ronald McDonald House Charities® (RMHC)**, un'organizzazione no profit internazionale che, dal 1974, aiuta le famiglie dei bambini malati a restare vicine, perché stare insieme migliora il loro benessere.

#### LA NOSTRA MISSIONE

Creare, trovare e supportare programmi che migliorino la salute e il benessere dei bambini e delle loro famiglie.

#### LA NOSTRA VISIONE

Vogliamo che tutti i bambini possano accedere alle cure mediche, e che le loro famiglie vengano supportate e attivamente coinvolte nella cura dei propri figli.

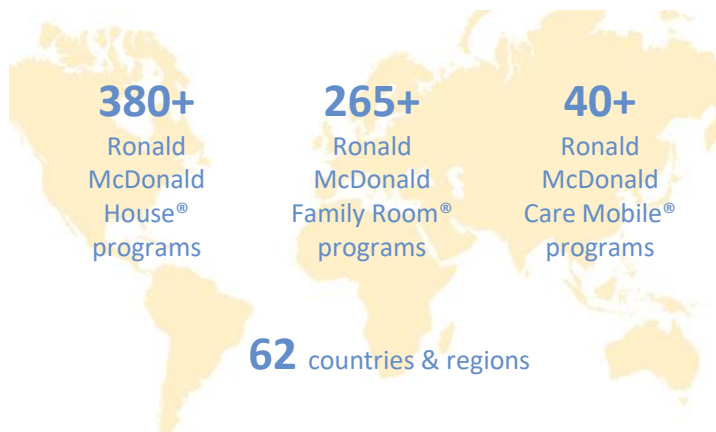


#### COSA FACCIAMO

Un bambino malato deve spesso curarsi lontano dalla sua città. Diamo alla famiglia la possibilità di stare unita e vicina ai propri bimbi e alle cure ospedaliere necessarie. Perché una famiglia unita è la prima forma di cura. Ci proponiamo principalmente di costruire, acquistare o gestire **Case Ronald McDonald** ubicate nelle adiacenze di strutture ospedaliere d'eccellenza e **Ronald McDonald Family Room**, situate direttamente all'interno dei reparti pediatrici, per **offrire ospitalità e assistenza ai bambini malati e alle loro famiglie** durante il periodo di cura o terapia ospedaliera.

#### NEL MONDO

**Ronald McDonald House Charities** ha oggi una rete a livello mondiale che abbraccia più di **60 Paesi** e porta avanti la sua causa grazie all'aiuto di più di 136.000 volontari attivi. Il 90% degli Ospedali di eccellenza pediatrica di tutto il mondo beneficia di almeno uno dei programmi Ronald McDonald House Charities. **Ogni anno milioni di bambini e famiglie beneficiano di una delle iniziative RMHC in tutto il mondo.**



# 24 anni di impegno in Italia

## IN ITALIA DAL 1999

La Fondazione per l'Infanzia Ronald McDonald Italia ETS nasce in Italia nel 1999 con l'obiettivo di aiutare i bambini malati e in condizione di disagio ad avere un futuro migliore.

In tutti questi anni, la Fondazione per l'Infanzia Ronald McDonald Italia ETS è stata sempre presente con operazioni di ristrutturazione e allestimento di nuove aree di degenza interne agli ospedali e con donazioni di apparecchiature mediche in alcuni dei maggiori **Ospedali Pediatrici** italiani. L'opera principale è però quella di aprire e gestire le **Case Ronald McDonald**, vicino ai principali centri pediatrici in Italia, e le **Ronald McDonald Family Room** all'interno dei padiglioni pediatrici dei principali ospedali italiani.

Attraverso i suoi programmi - Casa Ronald e Family Room - non solo consente l'accesso a cure d'eccellenza, ma supporta le famiglie, permette loro di essere attivamente coinvolte nella cura dei propri figli e favorisce l'implementazione del modello di cura «**Family Centered Care**».

## CASE RONALD McDONALD, RONALD McDONALD FAMILY ROOM

Le **Case Ronald McDonald** attive in Italia sono 4: Casa Ronald **Brescia**, Casa Ronald **Roma Palidoro**, Casa Ronald **Roma Bellosguardo** e Casa Ronald **Firenze**. Anche le **Ronald McDonald Family Room** sono 4 e si trovano a **Bologna**, ad **Alessandria**, a **Milano** e a **Firenze**

In collaborazione con:

**Ospedale Pediatrico Bambino Gesù di Roma**

**Azienda Ospedaliero-Universitaria Policlinico S. Orsola-Malpighi di Bologna**

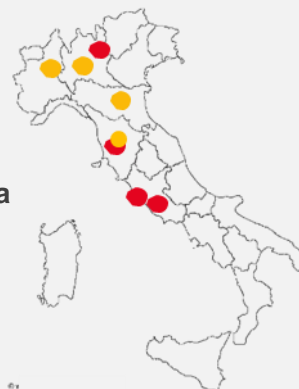
**ASST Spedali Civili di Brescia**

**Azienda Ospedaliera Nazionale SS Antonio e Biagio e Cesare Arrigo di Alessandria**

**Ospedale Pediatrico Meyer di Firenze**

**ASST Grande Ospedale Metropolitano Niguarda**

**Azienda Ospedaliero-Universitaria Careggi di Firenze**



## IMPATTO

Dall'apertura della prima Casa Ronald in Italia, nel 2007 a oggi sono state accolte nelle Case Ronald e Family Room **più di 50.000 persone**, per oltre **270.000 notti** in totale.

**Ogni anno**, le sole Case Ronald e Family Room italiane consentono alle famiglie ospiti un **risparmio di quasi 2 milioni di euro in spese di alloggio**.



# Il nostro 2021

Per maggiori informazioni relative alle attività del 2021 di Fondazione per l'Infanzia Ronald McDonald Italia ETS è possibile consultare il Rapporto Annuale disponibile al seguente link:

[https://frmcd-assets.s3.amazonaws.com/production\\_assets/assets/pdf/frmcd-bilancio-sociale-2021.pdf](https://frmcd-assets.s3.amazonaws.com/production_assets/assets/pdf/frmcd-bilancio-sociale-2021.pdf)

## Come abbiamo utilizzato il contributo 5x1000

Il contributo 5x1000 è stato utilizzato per sostenere i costi relativi ai canoni di locazione delle strutture di Roma Palidoro e Roma Bellosguardo per il periodo gennaio/giugno 2021.

Nello schema che segue intendiamo dare un riscontro di dettaglio rispetto a quanto già indicato nel modello di rendiconto degli importi allegato.

### DETTAGLIO COSTI :

Numero registrazione	Data registrazione	Descrizione conto	Ragione sociale	Numero identificativo del documento	Data di emissione	Tipologia	Importo imputato al cinque per mille	Data del pagamento
2090	20/07/2021	Canoni periodici	Bambino Gesù Ospedale Pediatrico I.R.C.C.S.	1010001696	01/07/2021	Fattura	60.002,00	04/08/2021
2228	29/07/2021	Canoni periodici	Bambino Gesù Ospedale Pediatrico I.R.C.C.S.	1010001697	01/07/2021	Fattura	70.000,00	04/08/2021

**Importo percepito Euro € 80.709,39 il 16/12/2022**